



# FÓRUM

## *Vespa velutina*

### LISBOA

31

MAIO  
2022



# Bases para a Vigilância Ativa

Plano de Ação para a Vigilância e Controlo da Vespa velutina em Portugal

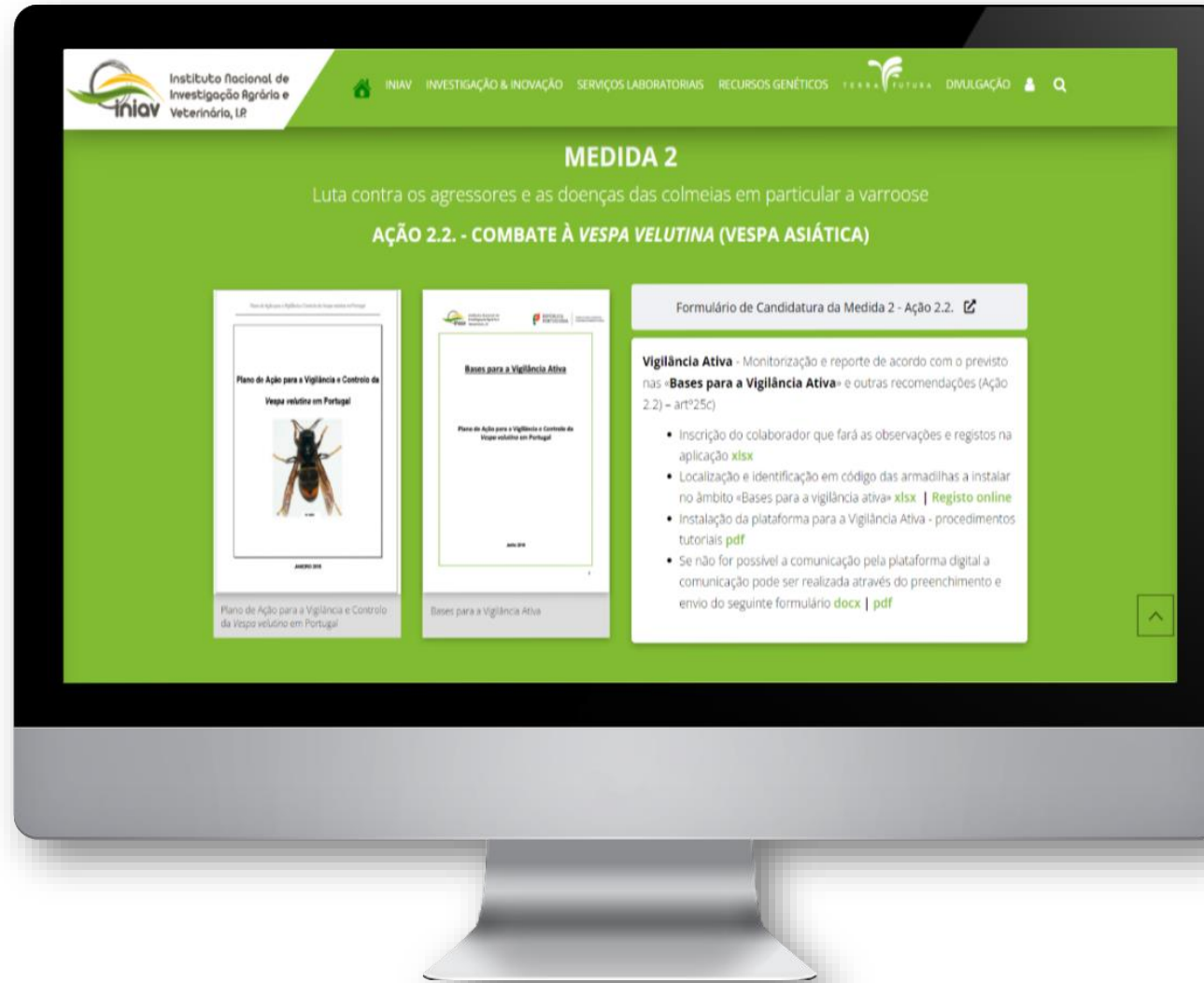
JOÃO FERNANDES

# INFORMAÇÃO PARA CONSULTA PÚBLICA NO SITE DO INIAV

## Plano de Ação para a Vigilância e Controlo da Vespa velutina em Portugal



<https://www.inia.pt/programa-apicola-nacional>



# REDE DE VIGILÂNCIA ATIVA DA *VESPA VELUTINA*

Plataforma SIG para identificação de centróides para instalação de armadilhas



<https://bit.ly/3EgW5WW>





# REDE DE VIGILÂNCIA ATIVA DA VESPA VELUTINA

Plataforma SIG para identificação de centróides para instalação de armadilhas

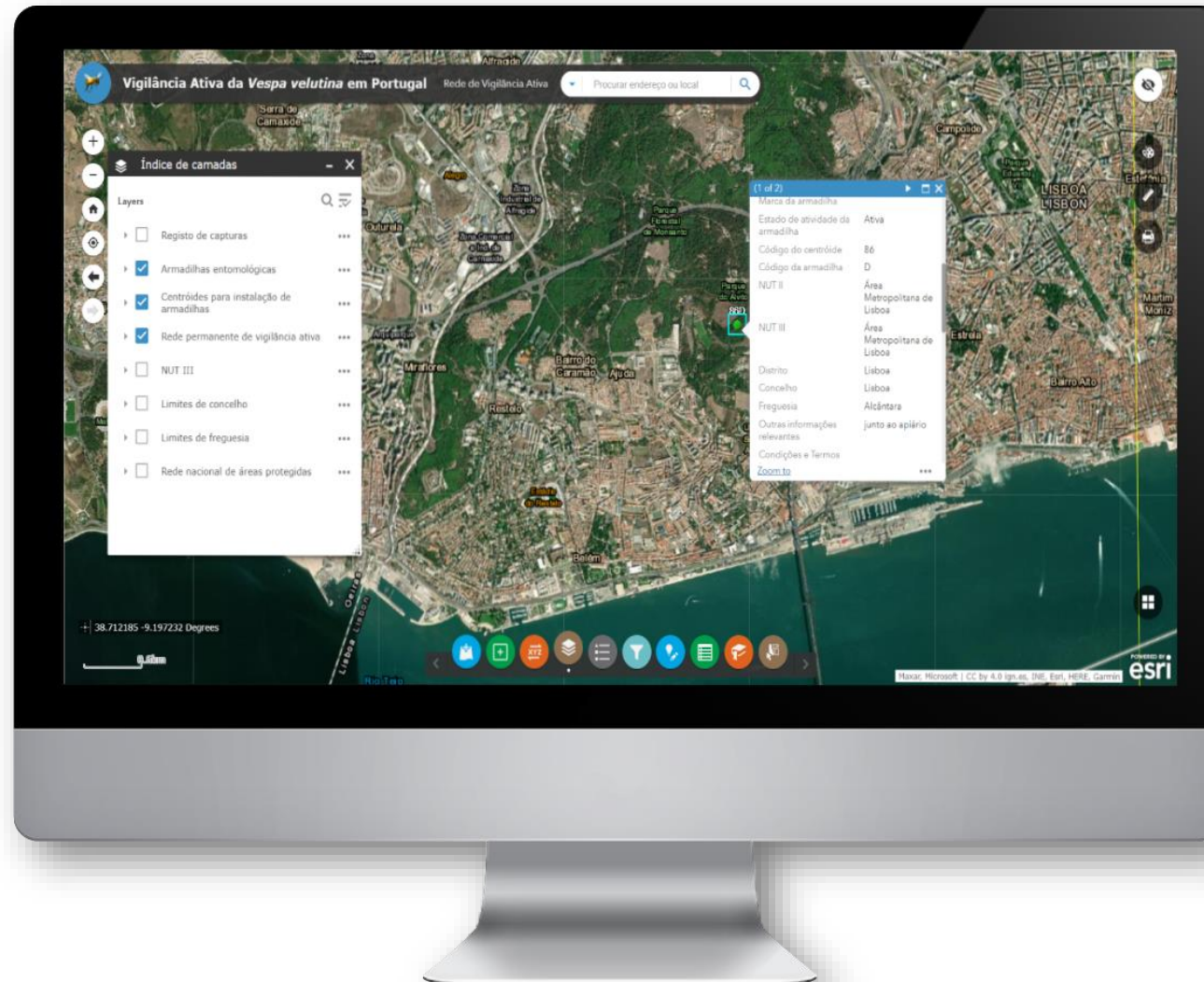


<https://bit.ly/3ntTLFg>

A screenshot of a web application interface displayed on a computer monitor. The interface is titled "Registo de armadilha entomológica" and features a form with several input fields. The background of the form is a photograph of several colorful beehives in a field. The form fields are: "Identificação da entidade" (with a dropdown arrow), "Entidade responsável pela armadilha" (with an example: "Instituto Nacional de Investigação Agrária e Veterinária, I. P."), "Morada da entidade" (with an example: "Avenida da República, Quinta do Marquês"), "Número de telefone da entidade" (with an example: "+351) 214 403 500"), "Ponto oficial de contato" (with an example: "João Fernandes"), and "Funções do ponto oficial de contato" (with an example: "Gestor de equipas de trabalho para o setor da Apicultura").

# REDE DE VIGILÂNCIA ATIVA DA VESPA VELUTINA

## Plataforma BackOffice SIG para Gestão da Rede

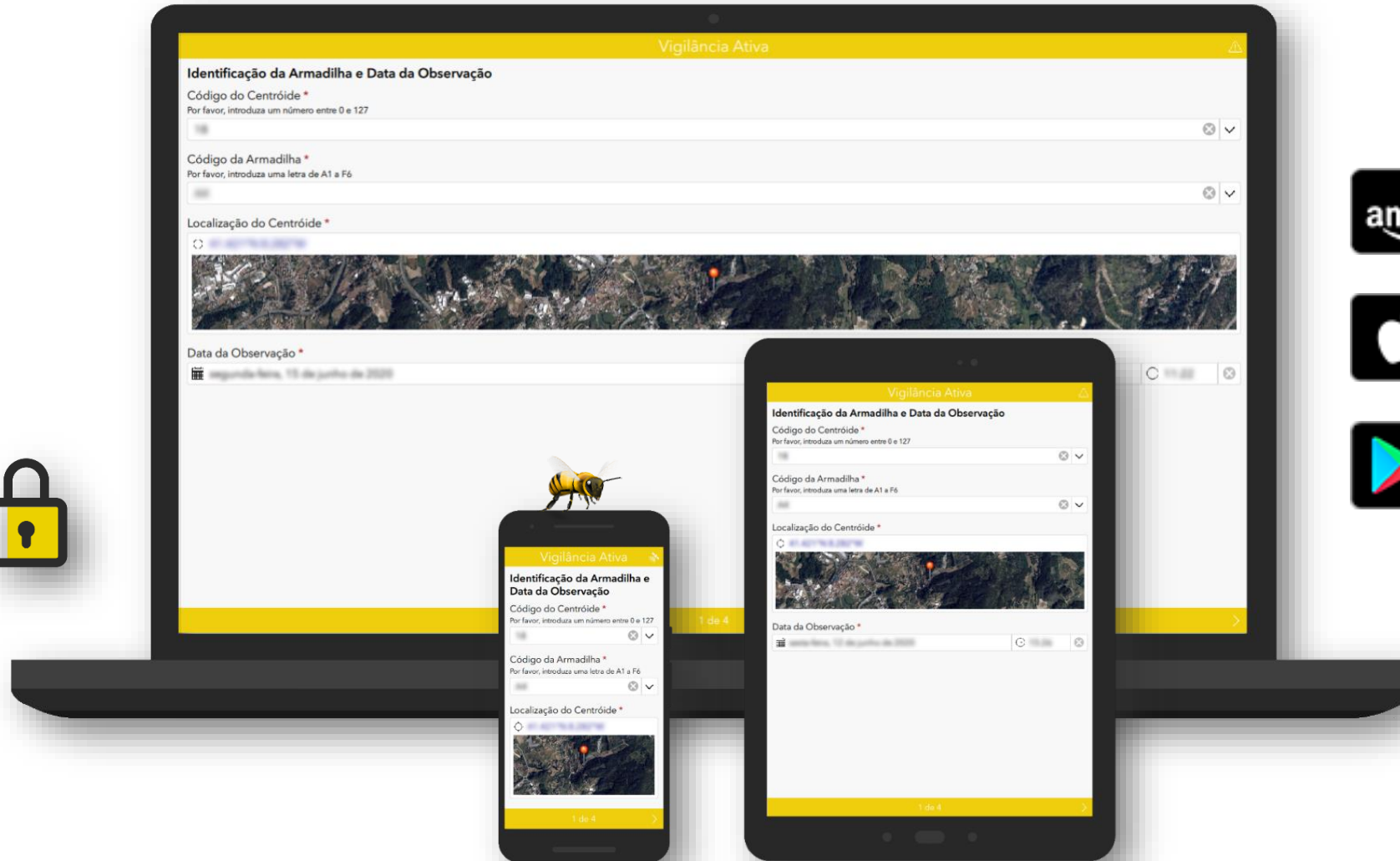


# APP PARA DISPOSITIVOS MÓVEIS

Online



Offline



# APP EM SMARTPHONE

## Formulário para preenchimento

Vigilância Ativa

### Identificação da Armadilha e Data da Observação

Código do Centróide \*  
Por favor, introduza um número entre 0 e 127

Código da Armadilha \*  
Por favor, introduza uma letra de A a Z

Localização do Centróide \*

Data da Observação \*  
 10/10/2023

1 de 4

Vigilância Ativa

### Identificação da Entidade e do Técnico Responsável

Técnico Responsável \*  
Escreva o seu nome e sobrenome

Entidade \*  
Identifique a entidade que representa

2 de 4

Vigilância Ativa

### Registo de Dados

Vespa velutina Rainhas \*

Vespa velutina Machos \*

Vespa velutina Obreiras \*

Outros \*

Vespa velutina Total

3 de 4

Vigilância Ativa

### Comunicação de Dúvidas e Envio de Fotografias

Pretende anexar fotografias ao formulário? \*

Se responder sim poderá comunicar dúvidas existentes e anexar fotografias

Sim  
 Não

Quantas? \*  
Digite o número de fotografias que pretende anexar

Comunicar Dúvidas e Anexar Fotografias \*

Comunicar Dúvida \*  
Faça uma breve descrição da sua dúvida

Anexar Fotografia \*  
Deve anexar uma fotografia referente à dúvida que apresenta

4 de 4

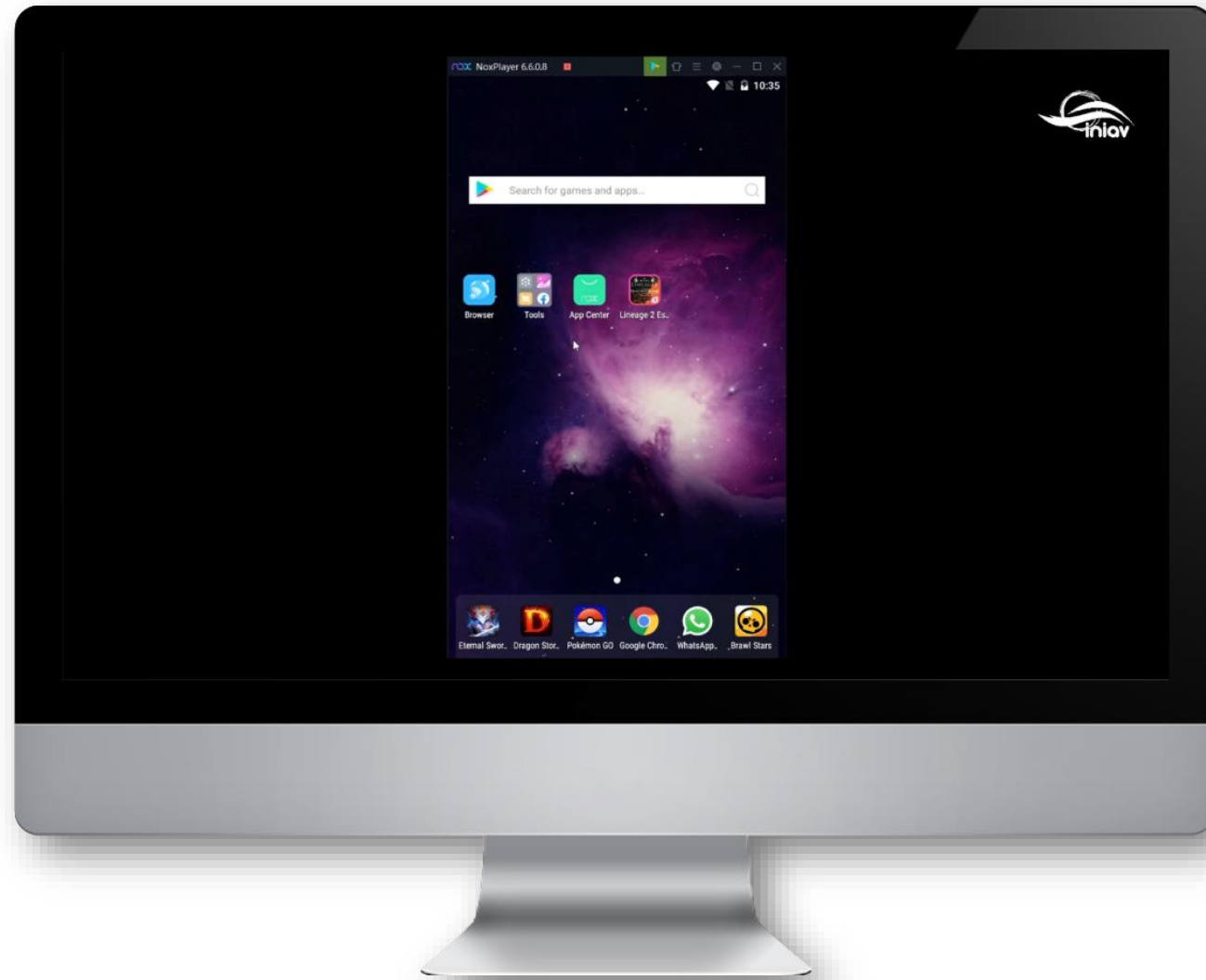


# VÍDEO TUTORIAL DA APP PARA SMARTPHONE

Instalação e modo de utilização da App em Smartphones com o sistema operativo Android



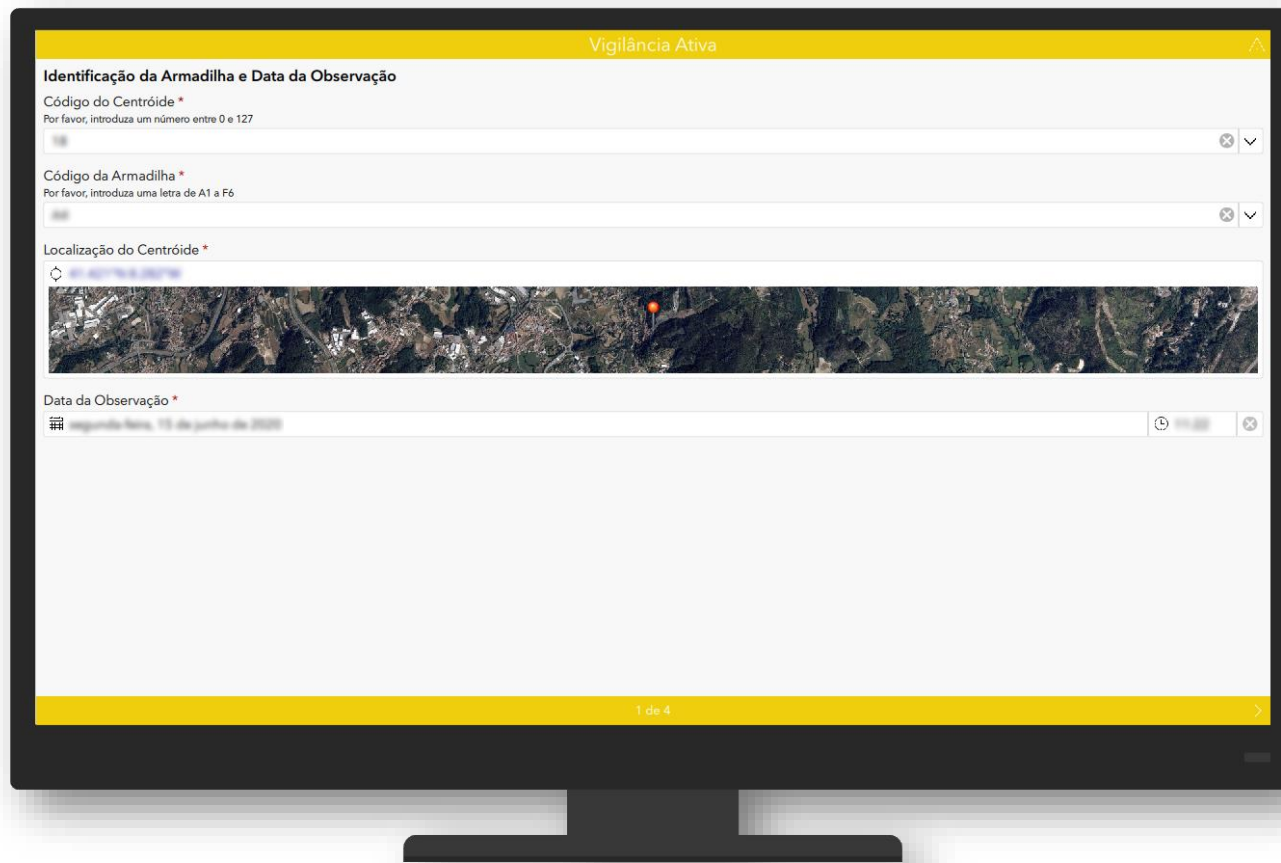
<https://ubmiqe.s.cld.pt>





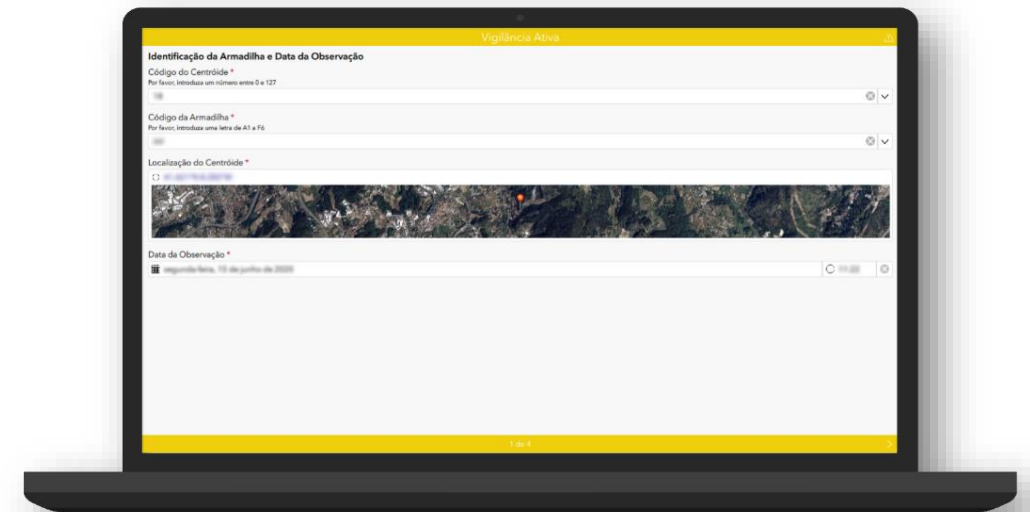
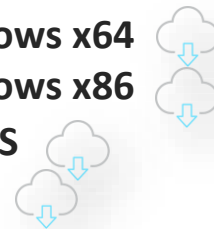
# APP PARA EQUIPAMENTOS DESKTOP

## Formulário para preenchimento



The screenshot shows a desktop monitor displaying the application interface. The title bar at the top is yellow and contains the text "Vigilância Ativa". Below the title bar, the main content area is titled "Identificação da Armadilha e Data da Observação". It contains four input fields: "Código do Centróide \*" with a subtext "Por favor, introduza um número entre 0 e 127", "Código da Armadilha \*" with a subtext "Por favor, introduza uma letra de A1 a F6", "Localização do Centróide \*" with a satellite map view, and "Data da Observação \*" with a date picker showing "segunda-feira, 15 de junho de 2020". A yellow footer bar at the bottom of the application window displays "1 de 4".

Windows x64  
Windows x86  
macOS  
Linux



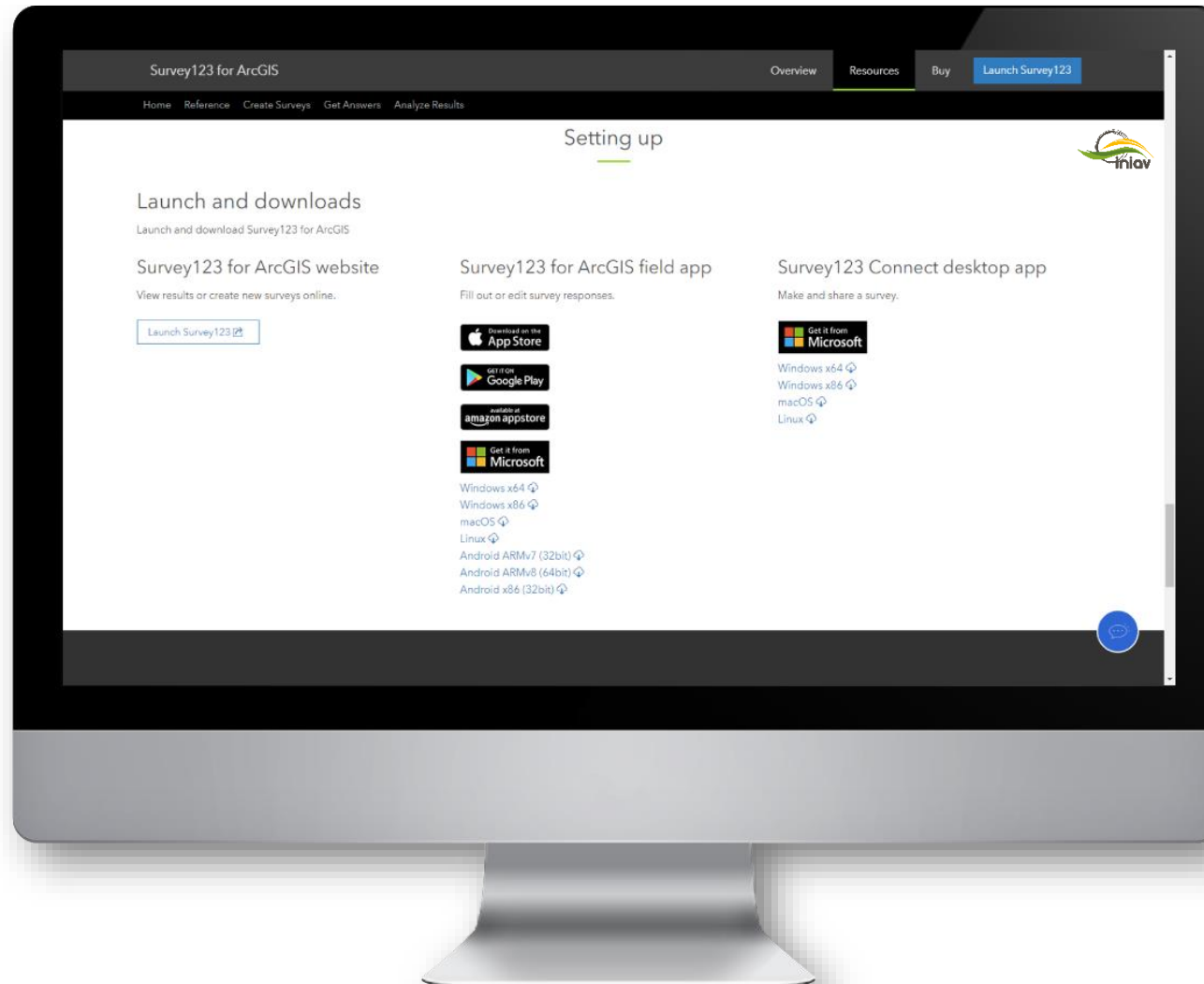
The screenshot shows a laptop displaying the same application interface as the desktop monitor. The layout is scaled to fit the laptop screen. The title bar, input fields, map, and footer are all visible and consistent with the desktop version.

# VÍDEO TUTORIAL DA APP PARA EQUIPAMENTOS DESKTOP

Instalação e modo de utilização da App em equipamentos desktop e computadores portáteis



<https://iot3nw.s.cld.pt>

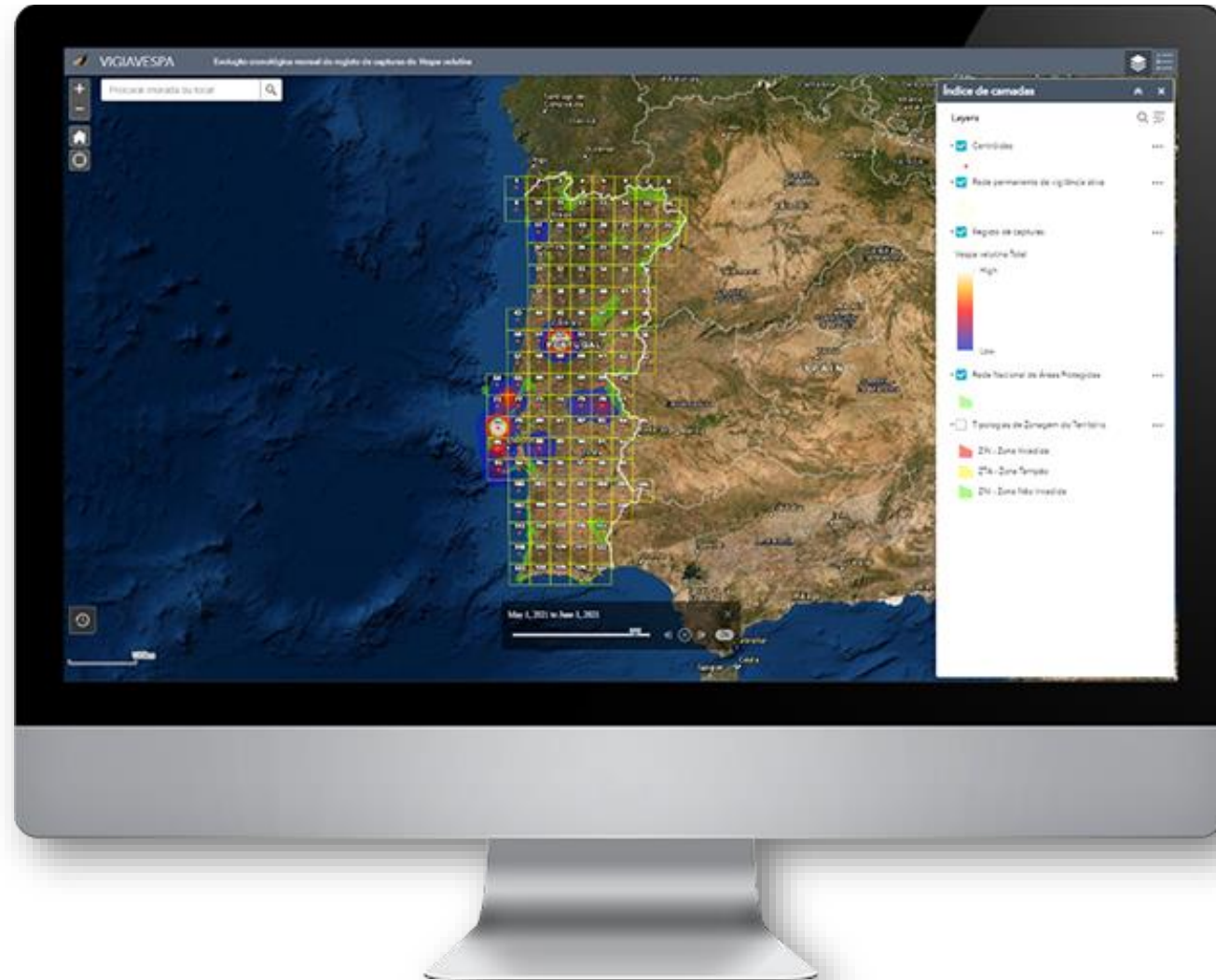


# DISPONIBILIZAÇÃO DE CARTOGRAFIA DIGITAL

Evolução cronológica mensal do registo de capturas de Vespa velutina



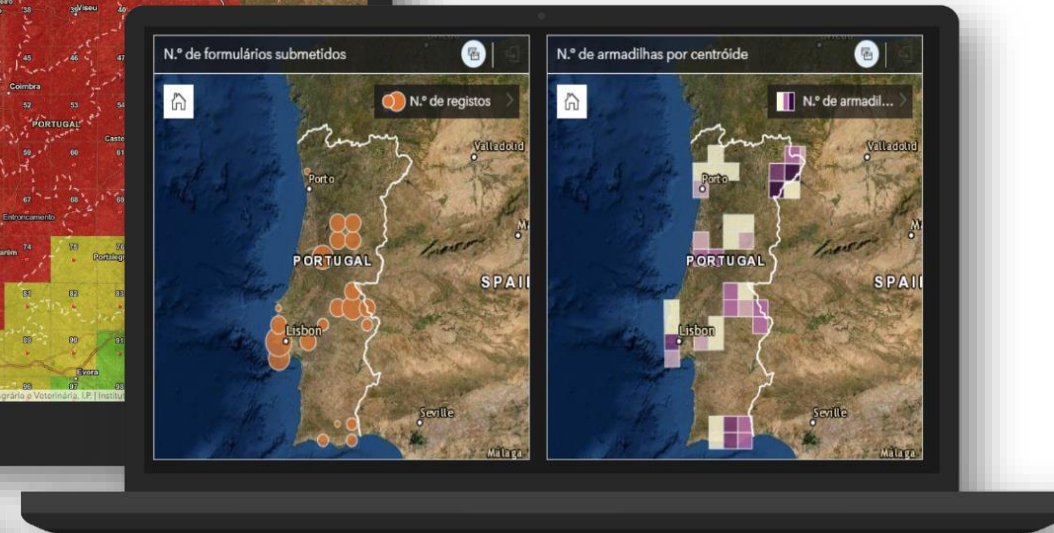
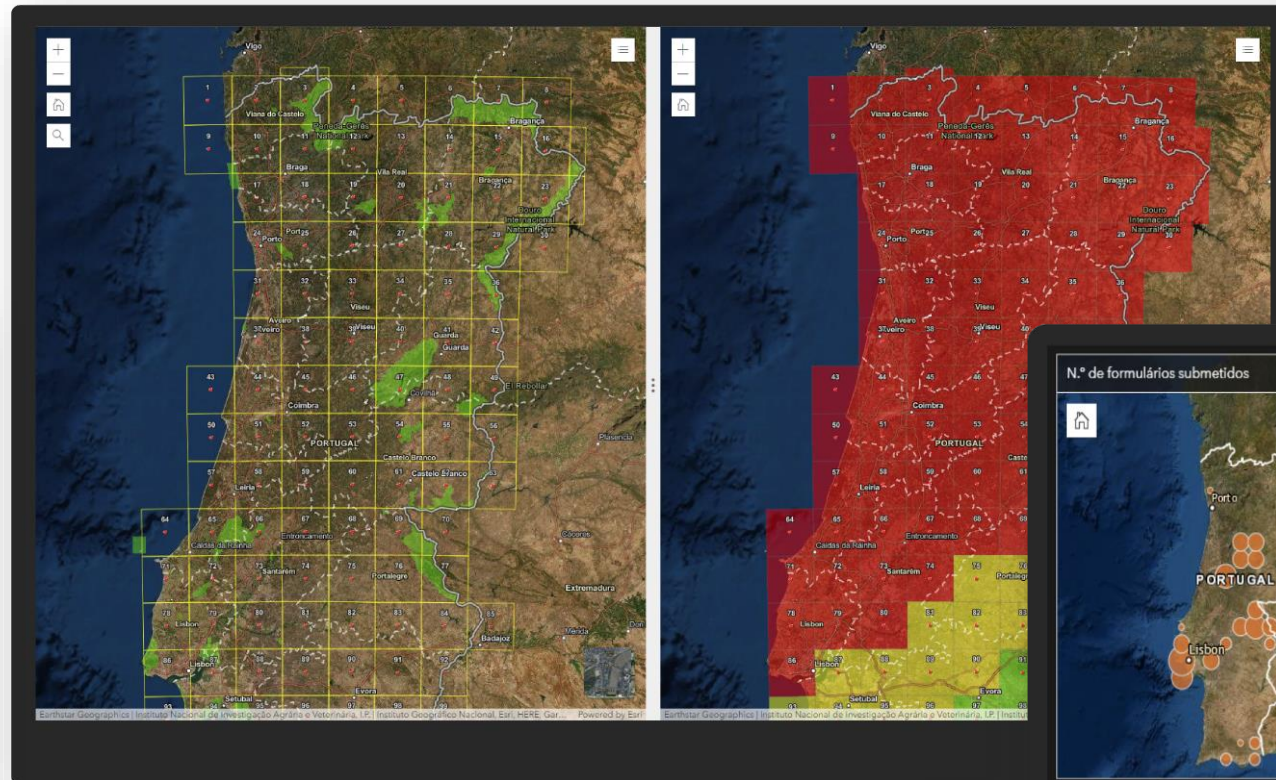
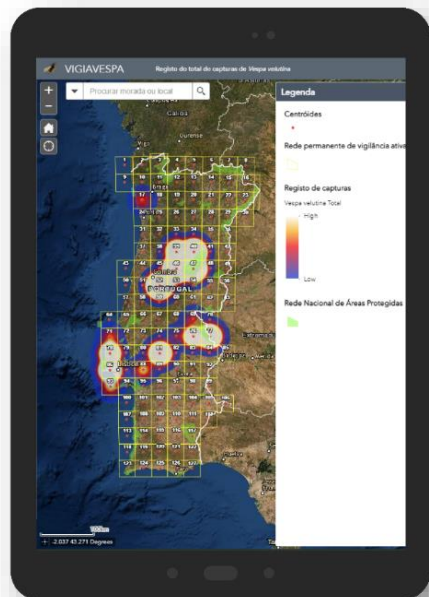
<https://bit.ly/3baVwlk>





# DISPONIBILIZAÇÃO DE CARTOGRAFIA DIGITAL

Insights, dashboards e cartografia temática







# FÓRUM

## *Vespa velutina*

### LISBOA

31

MAIO  
2022



Obrigado!

João Fernandes  
joão.fernandes@iniav.pt