

# Camarinhas

## Biogeografia

### Espécie dioica

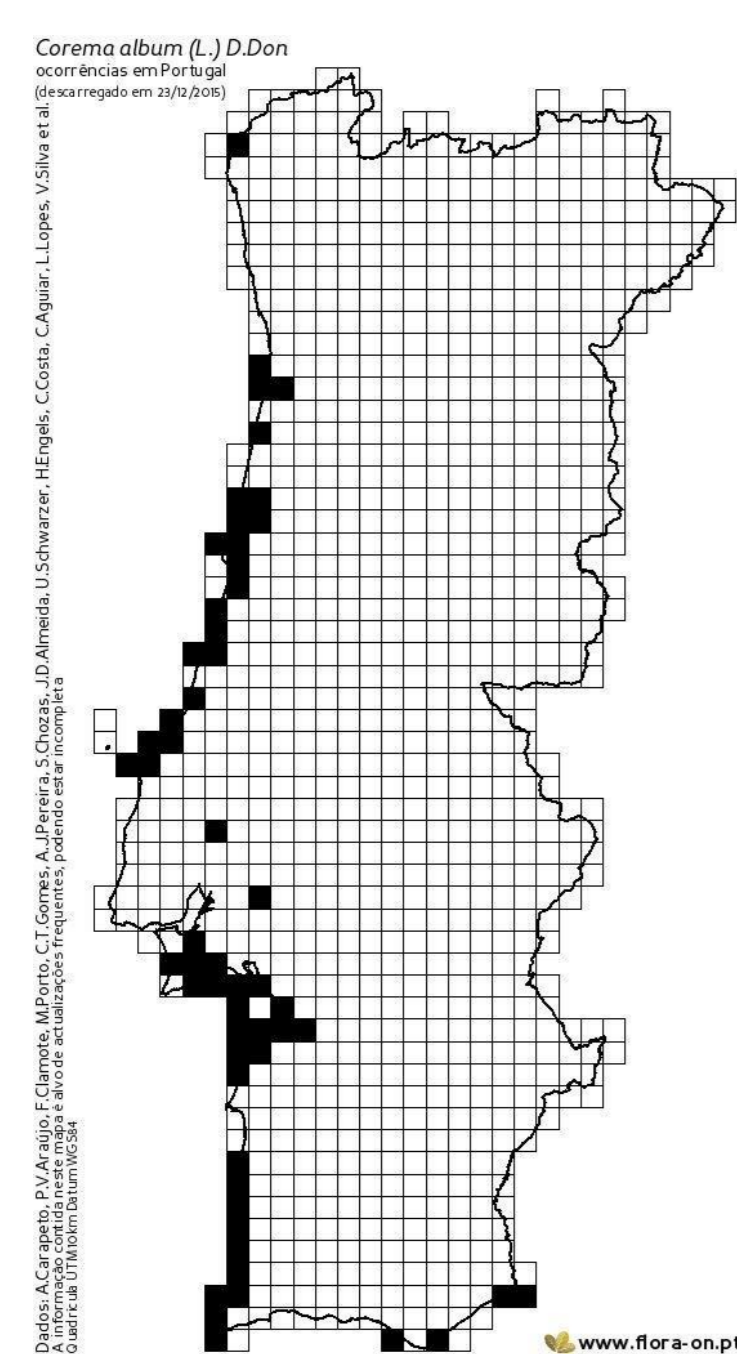


Planta feminina



Planta masculina

### Distribuição geográfica

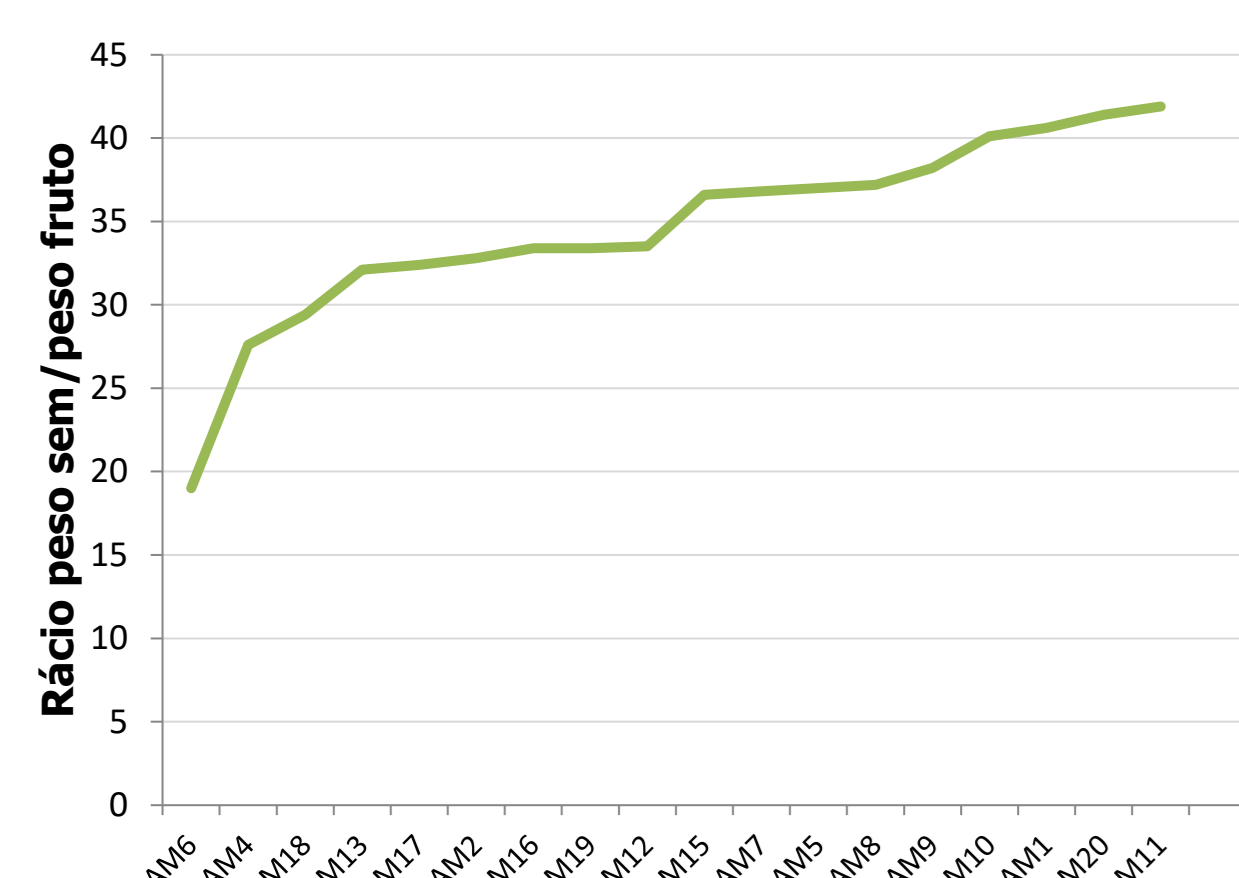


Mapa de distribuição de *Corema album* em Portugal. <http://flora.on.pt>

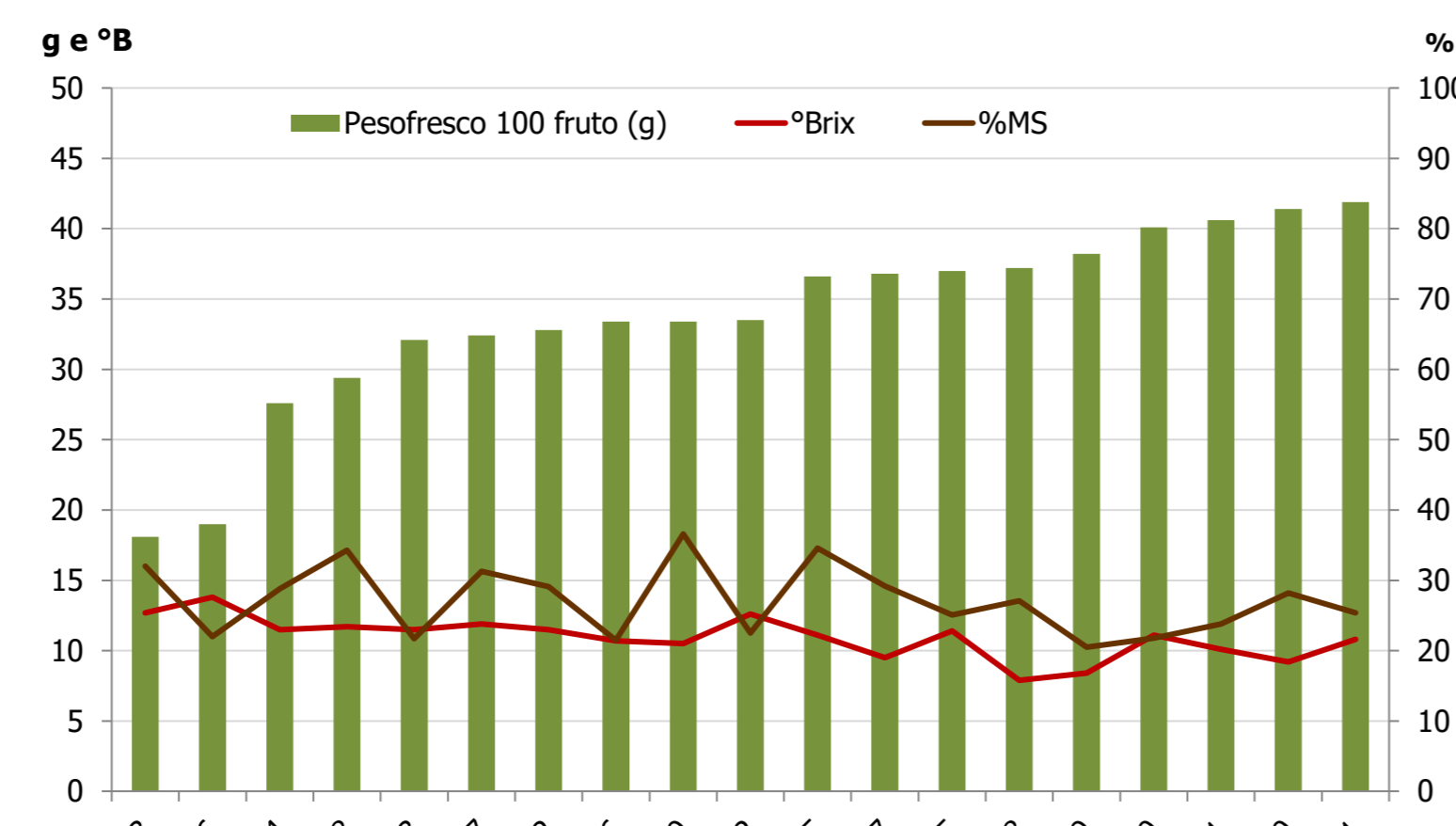


Mapa de distribuição de *Corema album* na Península Ibérica. <http://www.anthos.es/>

## Caracterização frutos



Relação entre o peso fresco de sementes/peso fresco de frutos, para todos os genótipos selecionados, numa amostra de 100 frutos.



Caracterização dos diferentes genótipos em relação ao peso fresco de 100 frutos (PF100), % matéria seca (%MS) e grau Brix de uma amostra de 10 frutos.

Seriação dos genótipos (descendente da esquerda para a direita) em função dos critérios avaliados em laboratório.

Critérios de laboratório	Genótipos				
PF 100 (g)	AM11	AM1	AM20	AM10	AM9
°Brix	AM6	AM3	AM12	AM17	AM18
Sem/frt (%)	AM9	AM12	AM8	AM11	AM16
∅ Trans (mm)	AM11	AM7	AM17	AM20	AM8
Transl 69 d (%)	AM11	AM3	AM7	AM12	AM18
%MS	AM9	AM16	AM13	AM10	AM6

### Problemas a resolver

Dimensão dos frutos



Dimensão das sementes



Frutos translúcidos



## Propagação

### Propagação vegetativa

Localidade	N.º de estacas plantadas	N.º de estacas sobreviventes	Classe de enraizamento					N.º de estacas enraizadas	Substratos		Classe/Substrato	
			0	1	2	3	4		5	Fataca		Siro
Ald. Meço	500	382	215	62	42	41	18	4	167	5	162	p=0,000 <sup>2</sup>
Cabo Sardão	436	353	165	62	41	37	31	17	188	73	115	p=0,000 <sup>2</sup>
Comporta	458	394	184	59	39	52	36	24	210	47	163	p=0,000 <sup>2</sup>
Mira	457	420	210	72	53	48	25	12	210	61	149	p=0,000 <sup>2</sup>
Moledo	444	45	21	5	5	3	7	4	24	1	23	p=0,000 <sup>2</sup>
Pego	440	317	178	49	21	20	30	19	139	36	103	p=0,000 <sup>2</sup>
Quiaios	462	408	202	50	36	42	45	33	206	26	180	p=0,000 <sup>2</sup>
Lag. S. André	487	434	170	83	60	70	39	12	264	90	174	p=0,000 <sup>2</sup>
V. R. S. António	424	343	125	39	25	52	66	36	218	74	144	p=0,000 <sup>2</sup>
Total	4108	3096	1470	481	322	365	297	161	1626	413	1213	

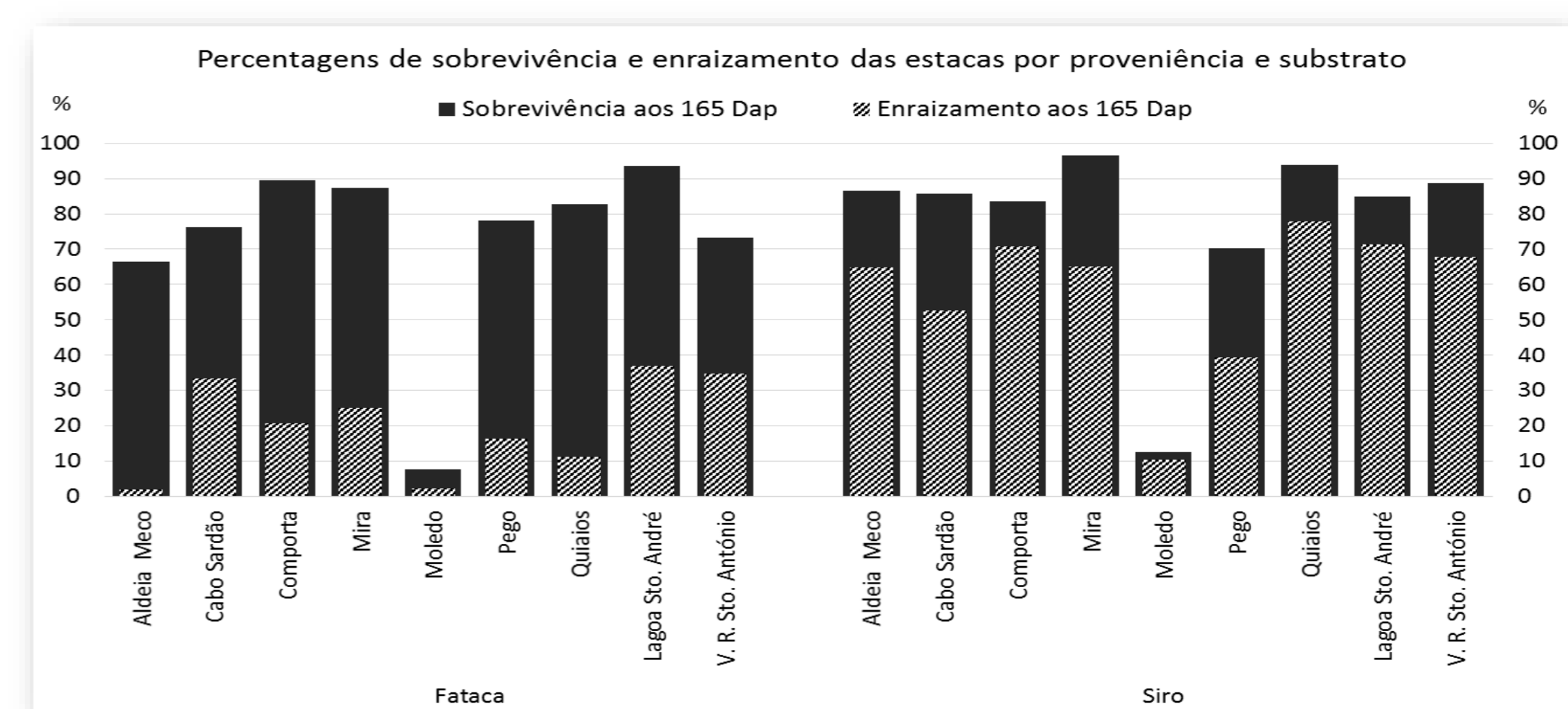
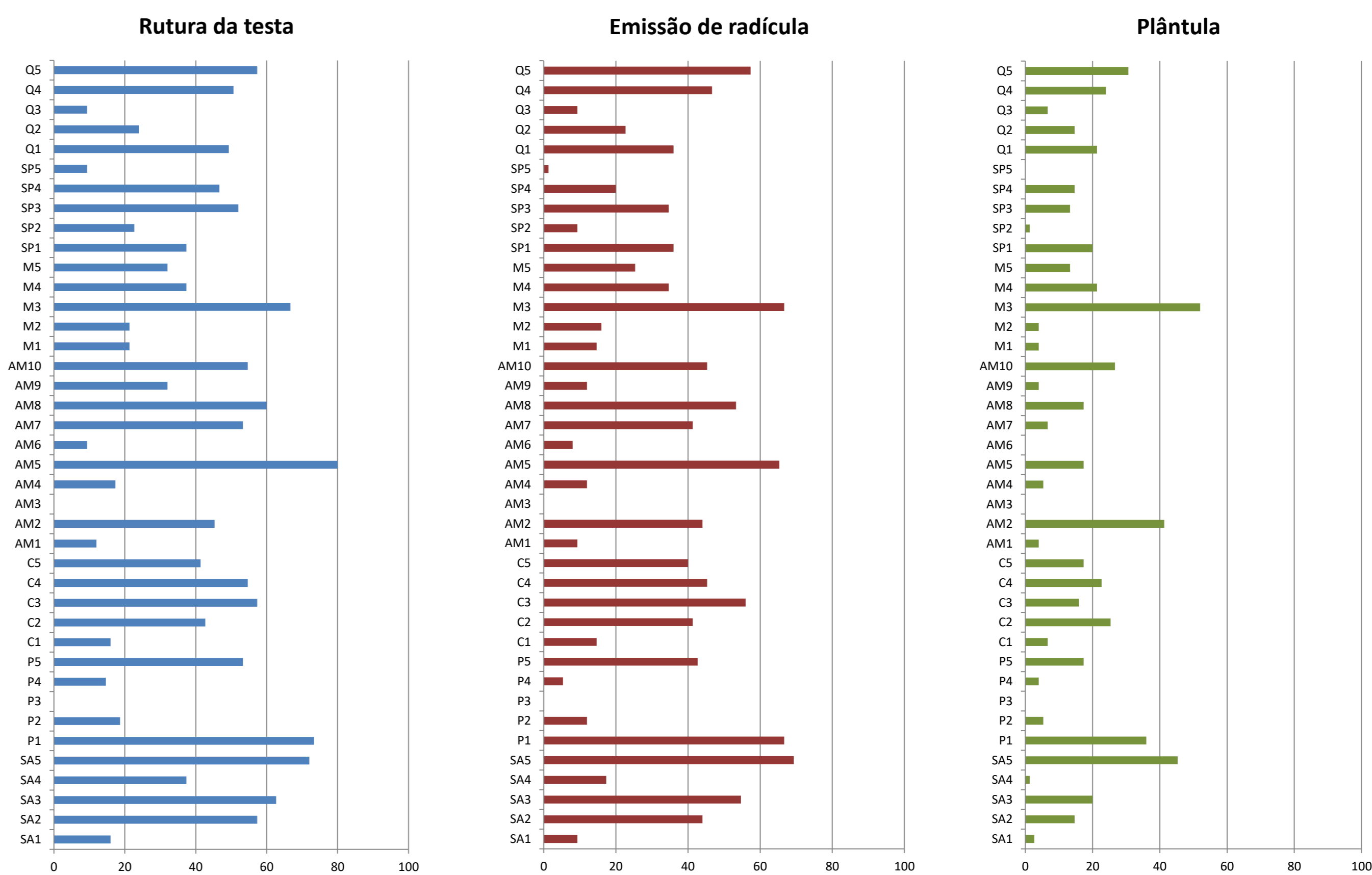
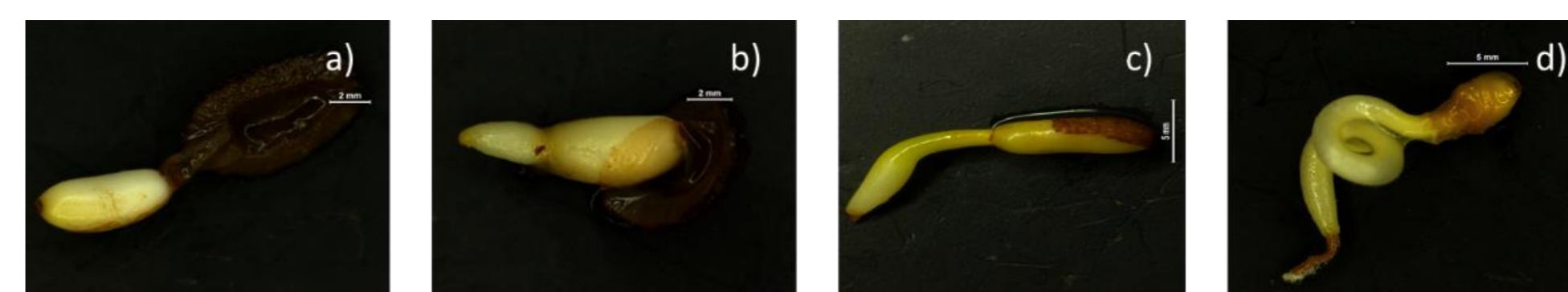


Figura 3 - Percentagem de sobrevivência e enraizamento das estacas por proveniência e substrato

### Propagação seminal



Percentagens de sementes com: rutura da testa, emissão de radícula e que atingiram o estado de plântula para sete localizações e dez genótipos diferentes por localização. Todas as sementes foram tratadas com ácido sulfúrico (30 minutos) seguida por um tratamento com 1000 ppm de ácido giberélico.



Fases de desenvolvimento da semente de *C. album*, sem episperma. a) embrião+endosperma sem iniciação evidente da germinação; b) embrião germinado; c) embrião germinado com mudança de tonalidade-formação das primeiras folhas; d) Fase mais desenvolvida do embrião germinado.

## Coleções – Herdade Experimental da Fataca

### Campo 1 (2014)

Material vegetal – Multiplicação vegetativa  
 Origem – Aldeia do Meço  
 Genótipos – Sete (+ 10); Seis por repetição, 3 repetições

### Campo 2 (2015)

Material vegetal – Multiplicação seminal  
 Origens – S. André; Pego; Comporta; Aldeia do Meço;  
 Quiaios; Mira e S. Pedro de Moel.  
 Genótipos – muito variável.

### Campo 3 (2016)

Material vegetal – Multiplicação vegetativa  
 Origens – V. R. S. António; Cabo Sardão; S. André;  
 Comporta; Pego; Aldeia do Meço; Cabo Carvoeiro;  
 Quiaios; Mira e Moledo.  
 Genótipos – Dez por origem.